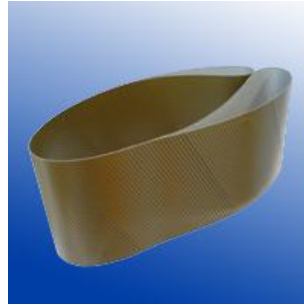
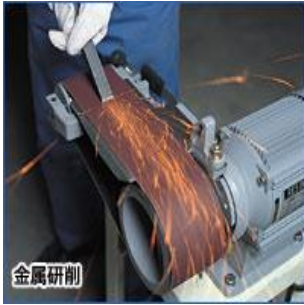


研磨ベルト用途別適合表



A砥粒(アルミナ)～汎用性が高く、安価で入手しやすい。主に**鉄系の被削材**に向いています。

Z砥粒(ジルコニア)～シャープな粒径と自生発刃効果で**高い研削力が特徴**です。

C砥粒(炭化ケイ素)～**非鉄系の被削材**に向いています。銅、真鍮、樹脂、アルミ合金、ステンレス、ガラス等。

セラミック砥粒～砥粒自身の靱性が高く、シャープな粒形が持続する事と、独特な破碎構造の為、高い研削力が持続するのが特徴です。
A砥粒の上位互換として、鉄系全般の被削材に広く使用出来ます。

ダイヤモンド砥粒～特殊なコーティング方法でダイヤを基材に塗布したものです。**小ロット生産が可能で、重研削から仕上げまで幅広く対応出来ます。**セラミック、宝石、などの**高硬度な被削材**、シリコンインゴットや光ファイバーなどの**高精度を要求される被削材**、板ガラスや石膏などの**難削材**にも適しています。

*詳細な適合、サイズなどは、弊社担当営業までお気軽にご相談下さい。